



IP kamery DIGITUS® Plug&View

Stručný průvodce instalací

Obsah balení

1× IP kamera Plug&View	Volitelně:
1× napájecí zdroj s kabelem	1× držák na strop/zeď
1× kabel s ethernetem	1× montážní sada
1× stručný průvodce instalací	
1× disk CD s nástroji	
1× odnímatelná anténa	

Děkujeme za zakoupení IP kamery Plug&View, kterou lze snadno a rychle nastavit a spustit bez složitých síťových nastavení.

1 Příprava

Před vlastním použitím IP kamery je nutné provést několik přípravných kroků.

Připojení antény

Připojte bezdrátovou anténu do konektoru a utáhněte montážní šrouby.

Připojení napájení

Připojte kabel dodaného napájecího zdroje do napájecího konektoru kamery.

Připojte kameru k routeru (např. značek AVM Fritz!Box, Telekom Speedport atd.)

Zapojte jeden konec dodaného síťového kabelu do portu LAN kamery. Druhý konec síťového kabelu připojte k jednomu z konektorů označených „LAN“ na zadní straně routeru. Některé routery jsou vybaveny pouze jedním konektorem LAN, některé jich mají více. Router musí mít funkční připojení k internetu.

Vložení SD karty

IP kamery Plug&View podporují karty microSD s úložnou kapacitou až 32 GB, které lze zakoupit u vašeho prodejce. Na tuto kartu se poté ukládají snímky a videozáznamy, které IP kamera pořídí.

Pokud je kamera vybavena externím portem a nemá vnitřní paměť, vložte kartu microSD do odpovídajícího portu. Karta musí na místo pevně zapadnout.

2 Nastavení uživatelského účtu Plug&View

Kameru je třeba zaregistrovat pomocí uživatelského účtu Plug&View, aby bylo možné ji používat a mít k videozáznamům přístup kdykoli a kdekoli. Nastavení a ovládání účtu lze provádět z jakéhokoli chytrého telefonu, tabletu nebo počítače.

2.1 Vytvoření uživatelského účtu pomocí chytrého telefonu nebo tabletu

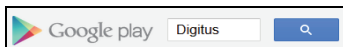
Pokud máte zařízení Apple® se systémem iOS, vyhledejte v obchodě App Store aplikaci „DIGITUS® Plug&View“. Máte-li chytrý telefon nebo tablet s operačním systémem Google Android, vyhledejte aplikaci „DIGITUS® Plug&View“ v obchodě Google™ Play.

Do vyhledávacího pole příslušného obchodu App StoreSM zadejte text „Digitus“ nebo „DIGITUS Plug&View“.

Obchod Apple App Store



Obchod Google™ Play





Tímto symbolem bude ve výsledcích vyhledávání označena aplikace „DIGITUS® Plug&View“.

Poté aplikaci nainstalujte na své mobilní zařízení.

Spustěte aplikaci v tabletu nebo chytrém telefonu.

K dispozici jsou dvě možnosti vytvoření účtu:

1. Pokud již máte účet Google, můžete jej při používání aplikace Plug&View využívat.
2. Lze také vytvořit přímo nový účet Plug&View s jedinečným uživatelským jménem a heslem.

1. Přihlášení pomocí účtu Google

Klepněte na možnost „Google account“. Poté můžete k přihlášení použít svou adresu a heslo Google Mail.

Nebo

2. Vytvoření nového účtu Plug&View

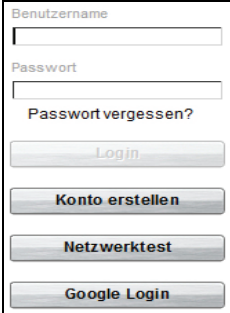
Klepněte na možnost „Create Account“. Na další stránce si zvolte své uživatelské jméno a heslo a potvrďte svou e-mailovou adresu.

Poté vytvořte účet Plug&View klepnutím na tlačítko „Apply“. Následně obdržíte e-mail s pokyny, jak získat přístup ke svému účtu. Poté klepněte na možnost „Login“ a pomocí svého uživatelského jména a hesla se přihlaste do aplikace. Nyní lze k účtu přidat kameru (pokračujte částí 3).

2.2 Vytvoření uživatelského účtu pomocí počítače

Otevřete webovou stránku <http://plug-view.com/>.

Klikněte pravým tlačítkem na možnost „Login | My camera administration“.



The screenshot shows a login and account creation form. It includes a text input field for 'Benutzername', another for 'Passwort', and a link 'Passwort vergessen?'. Below these are four buttons: 'Login', 'Konto erstellen', 'Netzwerktest', and 'Google Login'.

1. Přihlášení pomocí účtu Google

Klikněte na možnost „Google Login“. Poté můžete k přihlášení použít svou adresu a heslo Google Mail.

Nebo

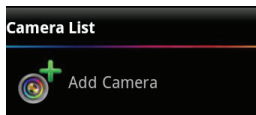
2. Vytvoření nového účtu Plug&View

Klikněte na možnost „Create Account“. Na další straně vyplňte údaje a záznamy potvrďte kliknutím na tlačítko „Apply“. Následně obdržíte e-mail s pokyny, jak získat přístup ke svému účtu. Na přihlašovací stránce se poté můžete přihlásit pomocí svých uživatelských údajů a přidat kameru.

3 Přidání IP kamery Plug&View

3.1 Pomocí chytrého telefonu nebo tabletu

Kameru zaregistrujte v nabídce aplikace Plug&View zvolením možnosti „Add Camera“. Provedete to jednoduše naskenováním QR kódu pomocí chytrého telefonu nebo tabletu nebo ručním zadáním dat aktivace.



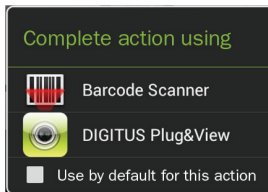
QR kód lze naskenovat pomocí následujících zařízení: Apple iPhone®, Apple iPad®, chytrý telefon se systémem Android, tablet se systémem Android (s integrovanou zadní kamerou).

MAC adresu, aktivační kód a QR kód lze nalézt na poslední straně tohoto průvodce.

Poznámka: Verze systému Android v mobilním zařízení musí být 2.3.5 nebo vyšší.

Zobrazí se upozornění, že je třeba pomocí síťového kabelu připojit kameru k routeru.

Přidání kamery naskenováním QR kódu



Na další straně zvolte možnost „Scan QR Code“. V mobilním zařízení tak dojde k aktivaci funkce skenování QR kódu.

Je-li v zařízení již nainstalována jedna nebo více aplikací pro skenování QR kódu, zobrazí se automaticky otevřené okno pro výběr.

Klepněte na položku „DIGITUS® Plug&View“ a naskenujte tak kód pomocí aplikace DIGITUS®.

V zařízeních se systémem Android se na displeji zobrazí mřížka. Posunujte kamerou dopředu nebo dozadu tak, aby byl QR kód v mřížce.

V zařízeních Apple® se systémem iOS se mřížka nezobrazuje. Chcete-li naskenovat QR kód v zařízení Apple® se systémem iOS, bude zřejmě nutné několikrát posunout zařízení dozadu a dopředu, dokud nedojde k rozpoznání kódu.

Přidání kamery ručním zadáním MAC adresy a aktivačního kódu

MAC adresu a aktivační kód lze nalézt na poslední straně tohoto průvodce. Jakmile v aplikaci Plug& View zvolíte možnost „Add Camera“, zadejte kombinaci písmen a čísel, kterou naleznete u položky „MAC“. Zadejte aktivační kód a klepněte na tlačítko „Apply“.

MAC:

40D855070000



Act.Code:

wcdAcAcACAcAc

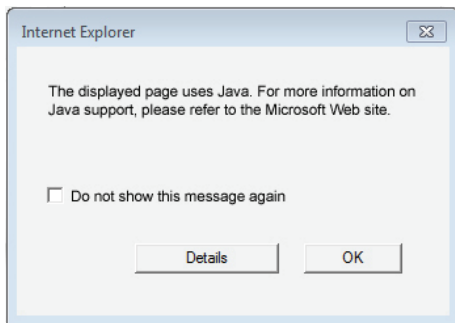
Po přidání kamery zkontrolujte v aplikaci seznam kamer, zda je kamera v seznamu s malým snímkem náhledu.

3.2 Přidání kamery do počítače prostřednictvím prohlížeče

Jakmile se na webu „<http://www.plug-view.com>“ poprvé přihlásíte ke správě kamery, budete automaticky přesměrováni na stránku registrace MAC adresy a zadání aktivačního kódu.

No.	MAC Address	Activate Code
1	<input type="text"/>	<input type="text"/>

Pokud se zobrazí zpráva, že se na stránce využívá jazyk Java, klikněte na možnost „Details“ a podle pokynů na další obrazovce v počítači nainstalujte software Java. Jde o nutný požadavek k používání funkcí videa na webových stránkách. Jakmile úspěšně nainstalujete software Java, načtěte znovu stránku.



Pokud se kvůli nastavením zabezpečení počítače **zobrazí po instalaci softwaru Java varovná zpráva**, potvrďte kliknutím na tlačítko OK souhlas se spuštěním softwaru Java.

Stejným způsobem potvrďte možnou zprávu brány **Windows Firewall**, že software Java může uskutečňovat komunikaci přes internet. V prohlížeči Internet Explorer je nutné nainstalovat ovládací prvek OCX ke spuštění multimediálních funkcí a funkcí ovládání. Podobně je nutné nainstalovat v prohlížečích Firefox a Chrome přehrávač VLC Media Player. V takovém případě se v uživatelském rozhraní zobrazí příslušný odkaz ke stažení souborů.

MAC adresu a aktivační kód lze nalézt na poslední straně tohoto průvodce. Zadejte obě hodnoty do příslušných polí a klikněte na tlačítko „Apply“.

Jakmile kameru úspěšně přidáte do seznamu kamer, zkontrolujte, zda se zobrazuje s malým snímkem náhledu.

Pokud chcete kameru Plug&View používat připojenou i nadále pomocí síťového kabelu, nastavení je tímto krokem hotovo.

Pokud však chcete používat bezdrátové funkce v síti WLAN a mít tak co nejširší možnosti umístění, pokračujte ve čtení průvodce.

4 Nastavení sítě WLAN

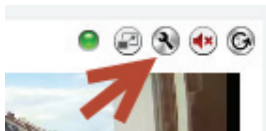
Nastavení bezdrátového spojení (pomocí sítě WLAN) mezi IP kamerou a routerem WLAN / přístupovým bodem se provádí na počítači prostřednictvím prohlížeče

Po úspěšné instalaci kamery se přihlaste na webové stránce „<http://www.plug-view.com>“. Klikněte na možnost „Login | My camera administration“.

Přihlaste se pomocí svých uživatelských údajů k účtu Plug&View nebo zvolte možnost „Google Login“. Pokud nejste ke svému účtu Google přihlášení, budete automaticky přesměrováni na přihlašovací stránku Google.

Po zadání přihlašovacích údajů se zobrazí stránka s přehledem kamer. Zkontrolujte, zda je kamera v seznamu s malým snímkem náhledu.

Vpravo nad snímkem kamery se nachází několik ikon. Klikněte na ikonu „Settings“. Budete přeměrování do uživatelského rozhraní kamery.



V následujícím okně pro přihlášení se přihlaste pomocí uživatelského jména „admin“ a hesla „admin“. Pokud zvolíte možnost „Autologin“, budete při příštím otevření nabídky konfigurace přihlášení automaticky. Klikněte na možnost „Login“.

Chcete-li nakonfigurovat nastavení bezdrátové sítě, klikněte v uživatelském rozhraní kamery na možnost „WIFI“.



Zobrazí se okno hledání, ve kterém budou uvedeny bezdrátové sítě, kterou jsou k dispozici. Vyberte identifikátor sítě (SSID) a volbu potvrďte kliknutím na tlačítko „OK“.

Index	Join	SSID	BSSID	Channel	Encryption	Quality(%)
1	<input type="radio"/>	AETW-AP	6C F0 49 AA 33 04	6	WEP	100
2	<input checked="" type="radio"/>	Assmann-Extranet	90 F6 52 B3 DB D4	9	WPA/WPA2	99
3	<input type="radio"/>	st1_wifi	00 1D AA 82 E1 10	9	WPA/WPA2	63
4	<input type="radio"/>	UHT-dlink	BC F6 85 FF A4 6E	3	WPA/WPA2	52
5	<input type="radio"/>	Xfatcor	EC 43 F6 E2 E0 7B	6	WPA2	47

Zadejte v dalším okně klíč WLAN a kliknutím na tlačítko „OK“ jej potvrďte.

The screenshot shows a network configuration window. At the top, there is a section for 'WIFI' with a dropdown menu set to 'DHCP' and an 'Enable' checkbox that is checked. Below this, the text 'Wifi is connecting...' is displayed. The configuration fields are as follows: IP Address is set to 10.0.1.101, Netmask to 255.255.255.0, and Gateway to 10.0.1.1. The SSID is 'Assmann-Extrant' with a 'scan' button next to it. The Key field contains ten black dots. At the bottom, there is a DNS field set to 168.95.192.1. Two buttons, 'OK' and 'Refresh', are located at the bottom of the window.

Ujistěte se, že váš router funguje jako server DHCP. Jedná se o výrobní nastavení téměř všech routerů.

Dojde tak k navázání spojení s bezdrátovou sítí LAN. Začne ŽLUTĚ blikat zpráva „Wifi connection is made“. Dojde-li k úspěšnému navázání spojení, zobrazí se informující zpráva v samostatném okně. Zpráva se poté změní na text „WI-FI connection“.

Nyní lze z kamery vyjmout síťový kabel a zavřít okno prohlížeče.

Gratulujeme. Právě jste dokončili nastavení své IP kamery Plug&View. Ke své IP kameře tak nyní máte přístup ze svého chytrého telefonu, tabletu nebo prohlížeče počítače kdykoli.

Ochranné známky

DIGITUS je registrovaná ochranná známka společnosti ASSMANN Electronic GmbH.

Apple a Apple App Store jsou registrované ochranné známky společnosti Apple Inc.

Android, Google a Google Play jsou registrované obchodní známky společnosti Google Inc.

AVM Fritz!Box je registrovaná obchodní známka společnosti AVM Computersysteme Vertriebs GmbH

Telekom Speedport je registrovaná ochranná známka společnosti Deutsche Telekom AG.

Poznámka:

Všechny ostatní ochranné známky, které zde nejsou uvedeny, jsou vlastnictvím příslušných vlastníků.

Ochranné známky nebo ochranné názvy zmíněné v této příručce jsou použity k popisu kroků používání kamer a neznamenaají, že jsou volně k dispozici. V každém případě jsou vlastnictvím příslušných vlastníků práv.

Společnost ASSMANN Electronic GmbH tímto prohlašuje, že IP kamery typu Plug&View jsou v souladu s požadavky a ustanoveními směrnice 1999/5/ES. Plné znění prohlášení o shodě lze nalézt na webové stránce <http://www.digitus.info>.